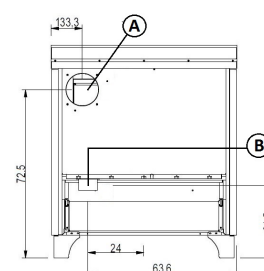
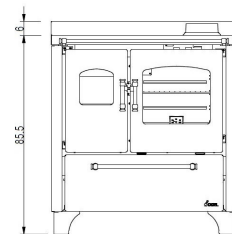
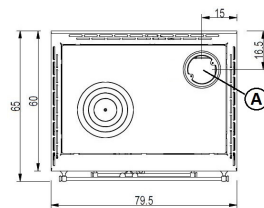




Puissance nominale	kW	7,5
Puissance réduite	kW	-
Puissance thermique introduite (max)	kW	9,4
Puissance utile à l'eau nominale	kW	-
Puissance utile à l'eau réduite	kW	-
Rendement nominal	%	85,5
Rendement réduit	%	-
Capacité de chauffe (min-max)	m ³	180
CO à 13% O ₂ , nominal	%	0,094
CO à 13% O ₂ , réduit	%	-
Emissions CO (13% O ₂) (min-max)	mg/Nm ³	1167
Emissions OGC (13% O ₂) (min-max)	mg/Nm ³	69
Emissions NOX (13% O ₂) (min-max)	mg/Nm ³	85
Contenu de poussières à 13% O ₂ , (min-max)	mg/Nm ³	20
Capacité chaudière (H ₂ O)	l	-
Capacité réservoir	kg	-
Combustible		Legna
Consommation horaire (min-max)	kg/h	2,2
Autonomie (min-max)	h	-
Absorption électrique d'allumage (max)	W	-
Absorption électrique de travail (max)	W	60
Tension d'alimentation et fréquence	V - Hz	230 - 50
Dépression cheminée	Pa	12
Diamètre sortie fumées	mm	140
Diamètre prise d'air comburant	mm	-
Masse des fumées (min-max)	g/sec	7,1
Température des fumées en sortie (max)	°C	179
Poids net	kg	152
Poids brut	kg	166
Tuyau d'évacuation	voir	A
Prise d'air comburant	voir	B
Canalisation	voir	-
Canalisable jusqu'à	m	-



BImSchV 2015
Regensburg
München
Stuttgart
Aachen



COMBINAISONS

71200020	STRUCTURE NEUTRE	EAN 8053859012184
71200021	STRUCTURE NEUTRE avec ventilation + éclairage	EAN 8053859012191
6920005	Acier noir-anthracite	EAN 8053859012238
6920006	Acier blanc	EAN 8053859012245
6920007	Acier rouge	EAN 8053859012252

OPTIONAL

5020005	Pieds	EAN 8053859012597
5020007	Socle inox	EAN 8053859012610
5020010	Plinthe inox H4	EAN 8053859012641
5020011	Plinthe inox H6	EAN 8053859012658
5013003	Couvercle	EAN 8033123613361

PLUS



Cuisiner



Sortie fumée supérieure centrale et postérieure



Intérieur réfractaire à apport d'air secondaire



OPTIONNEL
Ventilation + éclairage



Vue sur le four



Porte en fonte

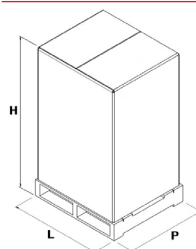


Built - in



Freestanding

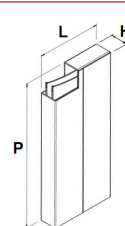
EMBALLAGE POÊLE



L (cm)	H (cm)	P (cm)
97	102,1	79

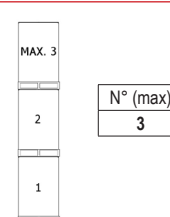
VOLUME (m ³)
0,78

EMBALLAGE FINITIONS



L (cm)	H (cm)	P (cm)	
acier	60	13,5	80

STOCKAGE



TRANSPORT

