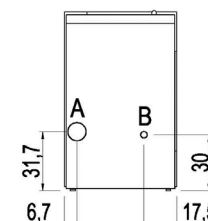
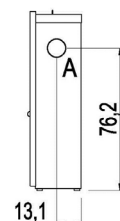
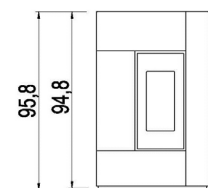
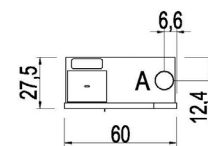




Puissance nominale	kW	5,2
Puissance réduite	kW	2,5
Puissance thermique introduite (max)	kW	5,8
Puissance utile à l'eau nominale	kW	-
Puissance utile à l'eau réduite	kW	-
Rendement nominal	%	89,5
Rendement réduit	%	91,5
Capacité de chauffe (min-max)	m ³	60 - 125
CO à 13% O ₂ , nominal	%	0,0113
CO à 13% O ₂ , réduit	%	0,0188
Emissions CO (13% O ₂) (min-max)	mg/Nm ³	235 - 141
Emissions OGC (13% O ₂) (min-max)	mg/Nm ³	7,0 - 4,0
Emissions NOX (13% O ₂) (min-max)	mg/Nm ³	121 - 123
Contenu de poussières à 13% O ₂ (min-max)	mg/Nm ³	20 - 17
Capacité chaudière (H ₂ O)	l	-
Capacité réservoir	kg	12
Combustible		Pellet ø6
Consommation horaire (min-max)	kg/h	0,57 - 1,24
Autonomie (min-max)	h	9,7 - 21,1
Absorption électrique d'allumage (max)	W	345
Absorption électrique de travail (max)	W	62
Tension d'alimentation et fréquence	V - Hz	230 - 50
Dépression cheminée	Pa	10
Diamètre sortie fumées	mm	80
Diamètre prise d'air comburant	mm	60
Masse des fumées (min-max)	g/sec	2,7 - 4,1
Température des fumées en sortie (max)	°C	166
Poids net	kg	55
Poids brut	kg	68
Tuyau d'évacuation	voir	A
Prise d'air comburant	voir	B
Canalisation	voir	-
Canalisable jusqu'à	m	-



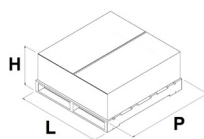
COMBINAISONS

7019085		Acier noir-anthracite	EAN 8053859011873
7019084		Acier blanc	EAN 8053859011866
7019083		Acier rouge	EAN 8053859011859

PLUS

- Brasero en fonte
- Chambre étanche
- Liaison thermostat externe
- Sortie fumée supérieure, postérieure et latéral
- Porte en fonte
- Programmation journalière hebdomadaire
- Télécommande (optionnel)
- Wi-Fi (optionnel)
- Comfort mode

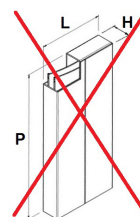
EMBALLAGE POËLE



L (cm)	H (cm)	P (cm)
107	44,8	80

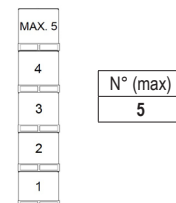
VOLUME (m ³)
0,38

EMBALLAGE FINITIONS



L (cm)	H (cm)	P (cm)

STOCKAGE



TRANSPORT

