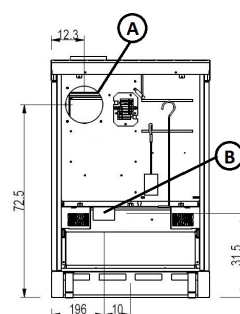
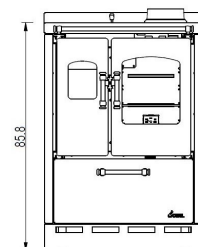
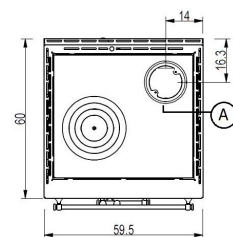




Potenza nominale	kW	6,5
Potenza ridotta	kW	-
Potenza al focolare (max)	kW	7,7
Potenza utile all'acqua nominale	kW	-
Potenza utile all'acqua ridotta	kW	-
Rendimento nominale	%	85,1
Rendimento ridotto	%	-
Volume riscaldabile (max)	m ³	156
CO al 13% O ₂ , nominale	%	0,085
CO al 13% O ₂ , ridotto	%	-
Emissioni CO (13% O ₂) (max)	mg/Nm ³	1062
Emissioni OGC (13% O ₂) (max)	mg/Nm ³	64
Emissioni NOX (13% O ₂) (max)	mg/Nm ³	90
Contenuto di polveri al 13% O ₂ (max)	mg/Nm ³	21
Capacità caldaia (H ₂ O)	l	-
Capacità serbatoio	kg	-
Combustibile		Legna
Consumo orario (max)	kg/h	1,8
Autonomia (max)	h	-
Assorbimento elettrico in accensione (max)	W	-
Assorbimento elettrico in lavoro (max)	W	50
Tensione di alimentazione e frequenza	V - Hz	230 - 50
Depressione canna fumaria	Pa	12
Diametro scarico fumi	mm	140
Diametro ingresso aria comburente	mm	-
Massa fumi (max)	g/sec	6,3
Temperatura fumi in uscita (max)	°C	185
Peso netto	kg	123
Peso lordo	kg	136
Scarico fumi	vedi	A
Entrata aria comburente	vedi	B
Uscita canalizzazione	vedi	-
Canalizzabile sino a	m	-



Art. 15A-B-VG 2015
BImSchV 2015
Regierungs-
München
Stuttgart
Aachen



COMBINAZIONI

71200010	STRUTTURA NEUTRA	EAN 8053859012160
71200011	STRUTTURA NEUTRA con kit ventilazione + luce	EAN 8053859012177
6920002	Metallo antracite	EAN 8053859012207
6920003	Metallo bianco	EAN 8053859012214
6920004	Metallo rosso	EAN 8053859012221

OPTIONAL

5020005	Piedini estetici	EAN 8053859012597
5020006	Zoccolo inox	EAN 8053859012603
5020008	Alzatina inox H4	EAN 8053859012627
5020009	Alzatina inox H6	EAN 8053859012634
5020014	Coperchio	EAN 8053859012689

PLUS



Cucinare



Scarico fumi superiore e posteriore



OPTIONAL Kit ventilazione + luce



Vista sul forno



Built - in



Freestanding

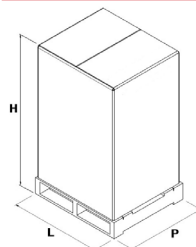


Interno in refrattario con aria 2^a combustione



Porta in ghisa

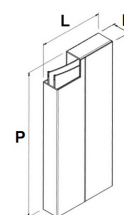
IMBALLO STUFA



L (cm)	H (cm)	P (cm)
77	100,5	79

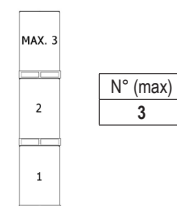
VOLUME (m ³)	0,61
--------------------------	------

IMBALLO FINITURE



	L (cm)	H (cm)	P (cm)
metallo	60	13,5	80

STOCCAGGIO



TRASPORTO

